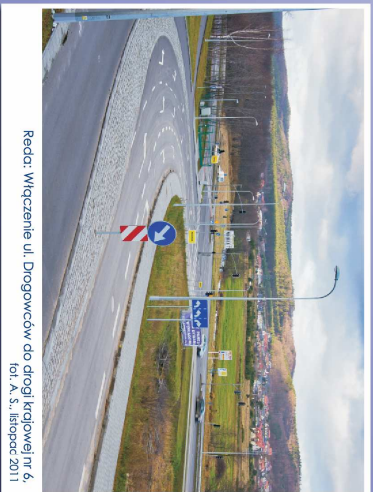




Etap I obejmuje przebudowę ulic Drogowców i Leśnej w Redzie oraz ulic Cegielnianej i Towarowej w Rumi wraz z połączeniami z drogą krajową nr 6, a także budowę bezkolizyjnego przejazdu samochodowego pod linią kolejową nr 202 Gdańsk-Szczecin. Przebudowa ulic o łącznej długości 6,78 km obejmuje również powstanie infrastruktury towarzyszącej: oświetlenia, kanalizacji deszczowej, ścieżekrowerowej.



Reda: Włączenie ul. Drogowców do drogi krajowej nr 6 (ot. A. Szczygiel, listopad 2011)



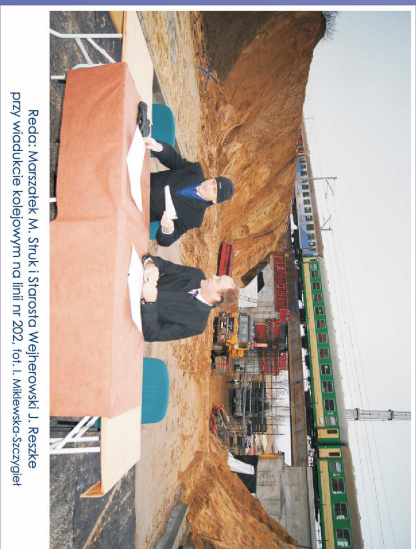
Reda: Włączenie ul. Drogowców do drogi krajowej nr 6 (ot. A. Szczygiel, listopad 2011)

Etap II zakłada likwidację przejazdu kolejowego na ulicy Gniewowskiej w Redzie i zastąpienie go bezkolizyjnym wiaduktem kolejowym na linii nr 213 Gdynia-Hel, budowę przejścia podziemnego dla pieszych oraz budowę niezbędnej infrastruktury drogowej o długości 0,41 km, a także przesunięcie przebiegu toru linii kolejowej nr 213.



Reda: Likwidacja kolejnego przejazdu kolejowego na ul. Gniewowskiej (po prawej), budowa wiaduktu i ronda na tzw. "młędzy/prz" (po lewej), (ot. A. Białeńicz, maj 2011)

Liderem projektu jest powiat wejherowski. To największa inwestycja drogowa w historii powiatu. Do tej pory w etapie I wydano **32 mln zł**, co stanowi przeszło 77,7% postępu prac, w etapie II zaś wydatkowano **6,97 mln zł** (46% postępu prac), łącznie przeznaczono już 39 mln zł z ponad 58 mln zł szacowanych wydatków na tę inwestycję.

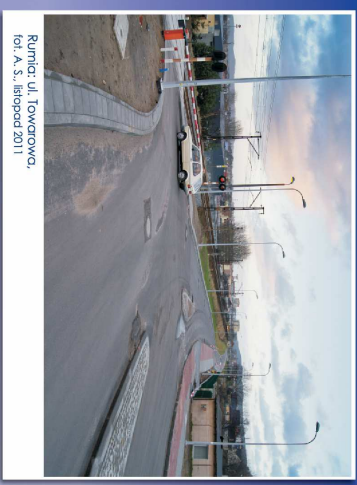


Reda: Marzulek M., Starosta Wejherowski, J. Rezekle przy wiodukcie kolejowym na linii nr 202, (ot. I. Mikulski-Szczygiel)

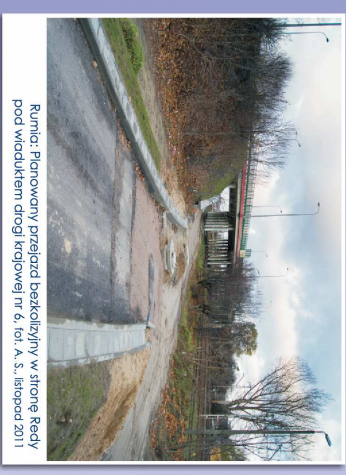
18 listopada 2011 r. podpisano aneks do umowy o dofinansowanie projektu, dotyczący zwiększenia środków z RPO WP, przyznanych Etapowi I do wysokości 85% kosztów kwalifikowanych. Dodatkowe 5,057 mln zł znacznie odciążą lokalne samorządy, partycypujące w projekcie.

W kosztach całkowitych nie są ukazane koszty pracy osób zaangażowanych w realizację projektów: pracowników Starostwa Powiatowego w Wejherowie, Zarządu Drogowego dla Powiatu Puckiego i Wejherowskiego.

Planowany termin zakończenia robót drogowych to wrzesień 2012 roku.



Ruma: Ul. Towarowa, (ot. A. Szczygiel, listopad 2011)



Ruma: Planowany przejazd bezkolizyjny w stronę Redy pod wiaduktem drogi krajowej nr 6, (ot. A. Szczygiel, listopad 2011)



Ruma: Włączenie ul. Towarowej do drogi krajowej nr 6 (po lewej), zjazd z drogi krajowej nr 6 na ul. I wiodącą pod wiaduktem (po prawej) (ot. A. Szczygiel, listopad 2011)

W 2012 roku firma SKANSKA S.A. wykona roboty drogowych, dokonaczy prace przy wiaduktach w Redzie oraz zostaną położone warstwy szteralne asfaltu.

**Okres realizacji inwestycji:
wrzesień 2010 - grudzień 2012**